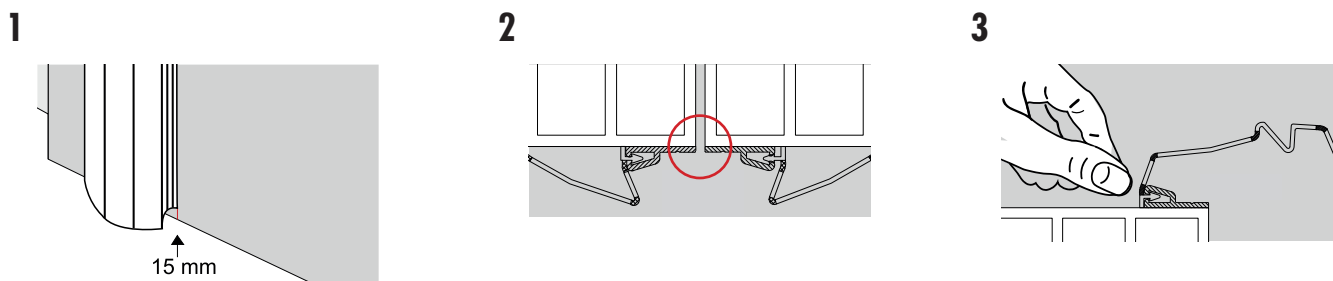


# Klämskydd Extreme för innerdörr

Rekommenderas till innerdörrar med stora gångjärn eller som har en öppningsvinkel som gör att springan i dörrens bakkant är extra bred när dörren är öppen. Klämskyddet skyddar på dörrens öppningssida.

Maxbredd utfällt läge är ca 420 mm.

1. Rengör ytorna före montering. Torka.
2. Stäng dörren och rita två vertikala linjer; se figur ett.
3. Montera de självhäftande skenorna, börja längst ner på dörren och tryck med fingrarna upp och ner längst skenorna mot dörr och dörrblad efter montering i några minuter. Låt dem sedan sitta i ca 15 minuter innan du monterar klämskyddet på skenorna. Säkerställ att skenorna sitter mot kanten av dörren (se figur 2).
4. Montera klämskyddet på skenorna genom att klicka i dem, börja längst upp på dörren (se figur 3).



Klämskyddet kan rengöras med ljummet vatten. OBS! Om man tar bort klämskyddet kan skador uppstå på underlag som dörren monterats på eftersom limmet är för permanent montering.

- vi servar  
hantverkare!



**LEIF ARVIDSSON AB**

**MULLSJÖ Huvudkontor, Lager**  
Tel 0392-360 10  
Fax 0392-132 25  
Målaregatan 5, 565 33 MULLSJÖ

**KISTA Yrkesbutik, Kontor**  
Tel 08-26 52 10  
Fax 08-26 52 07  
Haukadalsgatan 8 b, 164 40 KISTA

**GÖTEBORG Säljare**  
Tel 031-711 66 90



**BUTIKEN PÅ NÄTET**  
www.leifarvidsson.se