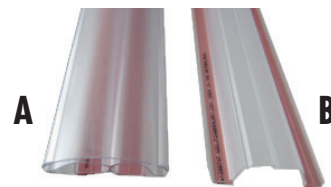


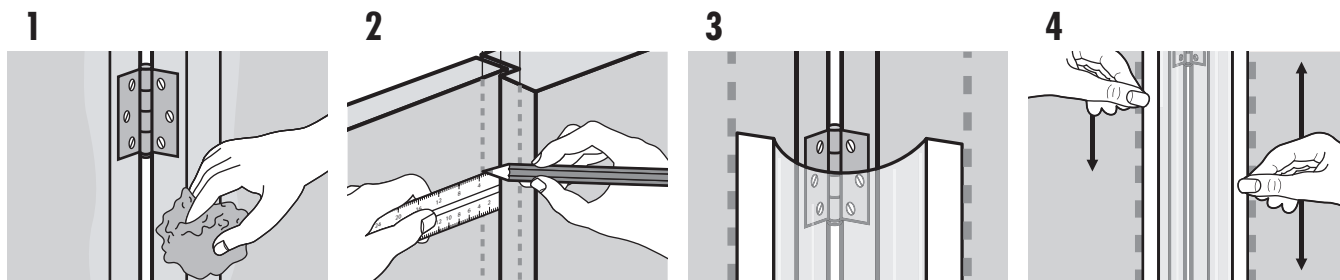
Klämskydd innerdörr transparent

Rekommenderas till innerdörrar som är 5 cm eller tunnare. Observera att klämskyddet inte får vara helt utsträckt när dörren är i öppet läge. Vid osäkerhet använd dörrbroms eller dörrstopp.



A – Montering av den breda delen

1. Rengör ytorna före montering. Torka.
2. Stäng dörren och rita två vertikala linjer; på dörren gäller 35 mm från hörnet och på ramen 50 mm från hörnet.
3. Ta bort skyddsfilmen på klämskyddet och montera , börja längst ner på dörren och följ den ritade linjen längs med insidan. Tryck ordentligt på klämskyddet så att det fäster.
4. Tryck fast klämskyddet genom att trycka med fingrarna längs limkanten i ca 2 minuter, stäng sedan dörren och öppna inte på 15 minuter.



B – Montering av den smala delen, ska placeras på den sidan där gångjärnstappen syns när dörren är stängd.

1. Rengör ytorna före montering. Torka.
2. Stäng dörren och rita 2 vertikala linjer 20 mm till höger och vänster om gångjärnstappen (ena linjen på dörren och den andra på karmen).
3. Ta bort skyddsfilmen på klämskyddet och montera , börja längst ner på dörren och följ den ritade linjen längs med insidan. Tryck ordentligt på klämskyddet så att det fäster.
4. Tryck fast klämskyddet genom att trycka med fingrarna längs limkanten i ca 2 minuter, stäng sedan dörren och öppna inte på 15 minuter.