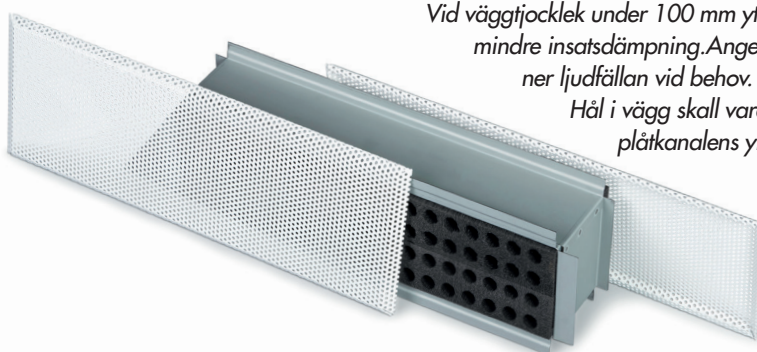
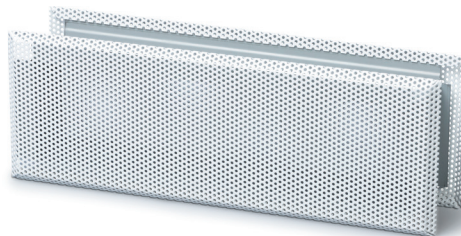


- vi serverar
hantverkare!

Överluftsdon

Ljuddämpande överluftsdon i en rengörbar, tät kanal genom vägg.

Detta rektangulära bullerdämpande överluftsdon har en teleskopiskt förskjutbar kanal genom vägg med en ljuddämpande insats. Insatsen och kanalen är rengörbara med dammsugning eller våttorkning.



Vid vägg tjocklek under 100 mm yttermått minskas ljudfällans djup. Det ger en mindre insatsdämpning. Ange vägg tjocklek vid beställning, så kan vi korta ner ljudfällan vid behov.

Hål i vägg skall vara + 5 mm över angivna mått för plåtkanalens yttermått.

- Ljuddämpning: 29 - 35 dB re 10 m²
- Tät, teleskopisk kanal genom vägg, Hålrummet i gipsväggen användes ej för ljud dämpningen, passar väggar mellan 80 och 140 millimeters tjocklek
- Rumsdelen är en slät perforerad och lackerad plåt som ligger an mot väggen, bygger endast 15 millimeter
- Enkel att montera, demontera och rengöra
- Flöde cirka 15 och 30 liter per sekund vid 15 Pa, beroende på storlek
- Standard höjder är 55 och 105 mm, bredden 385 mm passar mellan reglar.
- Donet är återanvändningsbart.

Dimensioner yttermått

105x 385 mm

55x 385 mm

Flöde

ca 30 l/s vid 15 Pa

ca 15 l/s vid 15 Pa

Ljuddämpning D_{n,e,w}

29 dB

35 dB

Material

Donet är av perforerad, pulverlackad vit, förzinkad plåt

Kanal av förzinkad plåt

Ljudfälla av polyuretan