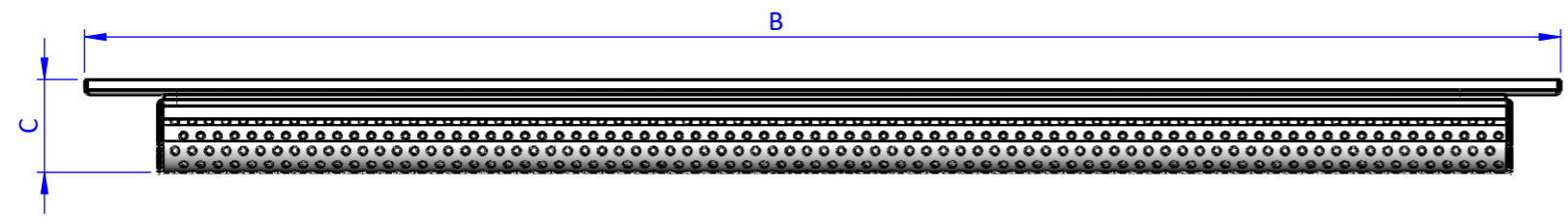
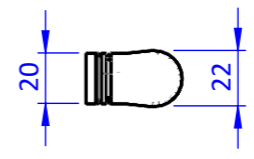
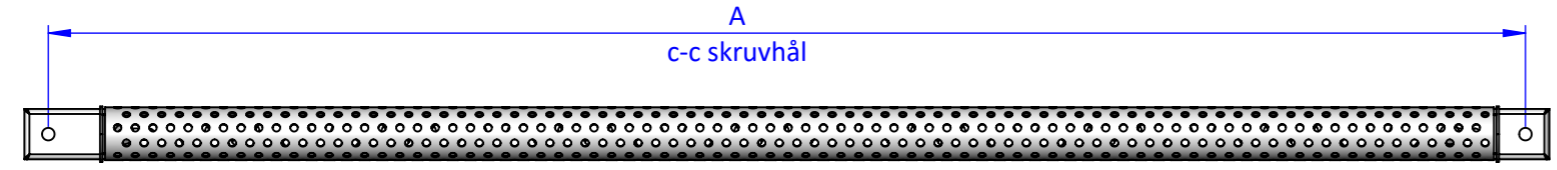


Pulverlackerad vit, RAL 9010  
 Material: förzinkad stålplåt  
 I leveransen ingår montageskruv med vit skalle  
 Partikelfilter klass G2 finns som tillval

Omega Max fönsterventil på konverteringsbeslag  
 monteras snabbt och enkelt, ventilen levereras i  
 en färdig enhet som fästs med två skruvar.

Konverteringsbeslaget är utformat så att det  
 tillåter alla varianter av håltagning i fönstret:  
 borrarad hålrad eller ett eller flera frästa spår  
 fungerar lika bra (så länge hålarea inte  
 underskrider ventilens fria area, se tabell).

Därför är Omega Max på konverteringsbeslag ett  
 bra alternativ då man byter ut fönsterventiler av  
 annat fabrikat, förutsatt att arean är tillräcklig så  
 behöver man inte borra nya hål.



Produkt nr	Benämning	A	B	C	Luftflöde	Fri area
3512	Omega Max 39 på konverteringsbeslag	426	445	40	7-9 l/s vid 10-15 Pa	19,2 cm <sup>2</sup>
4646	Omega Max 55 på konverteringsbeslag	586	605	40	10-12 l/s vid 10-15 Pa	28,3 cm <sup>2</sup>
3648	Omega Max 79 på konverteringsbeslag	814,5	843	42	14-16 l/s vid 10-15 Pa	38,4 cm <sup>2</sup>

Ritad Av <b>DM</b>	Skapad Datum <b>2019-09-11</b>	Granskad Av	Godkänd Av	Generell Tolerans <b>ISO 2768-1 Medium</b>	Skala <b>1:3</b>	
Status	Titel / Benämning <b>Omega Max fönsterventil Monterad på konverteringsbeslag</b>			Dokument Nr <b>P000562</b>	Rev <b>D</b>	Blad <b>1 (1)</b>

Detta dokument och dess innehåll tillhör LA Leif Arvidsson AB. Innehållet får ej kopieras, reproduceras, överföras eller skickas till tredje part, eller användas för syften som ej skriftligen godkänns.  
 This document and its contents are the exclusive property of LA Leif Arvidsson AB and may not be copied, reproduced, transmitted or communicated to a third party, or used for any purpose without written permission.